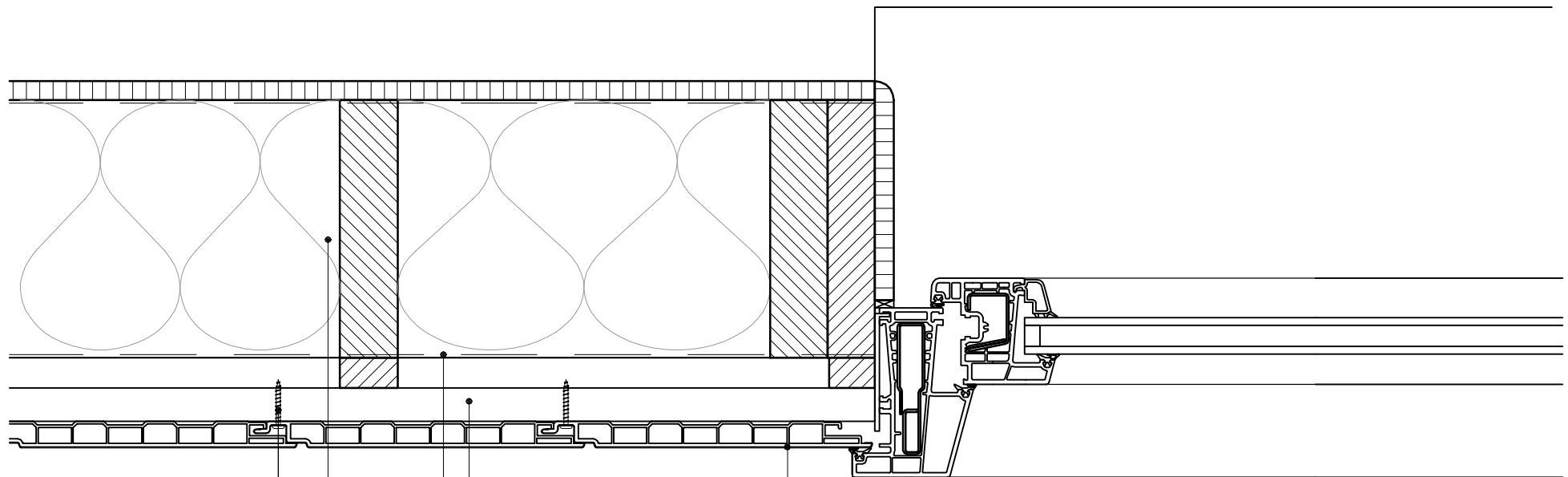


6C



Keralitschraube, Edelstahl, (2801)

Unterkonstruktion nach Vorgabe Architekt

Wasserdichte, diffusionsoffene Folie

Imprägnierte Lattung, gekontert

Unterlattung min. 20x48 mm, vMbM max. 600 mm

Traglattung min. 20x48 mm, vMbM max. 300 mm

Fassadenpaneel 190 mm (2819)

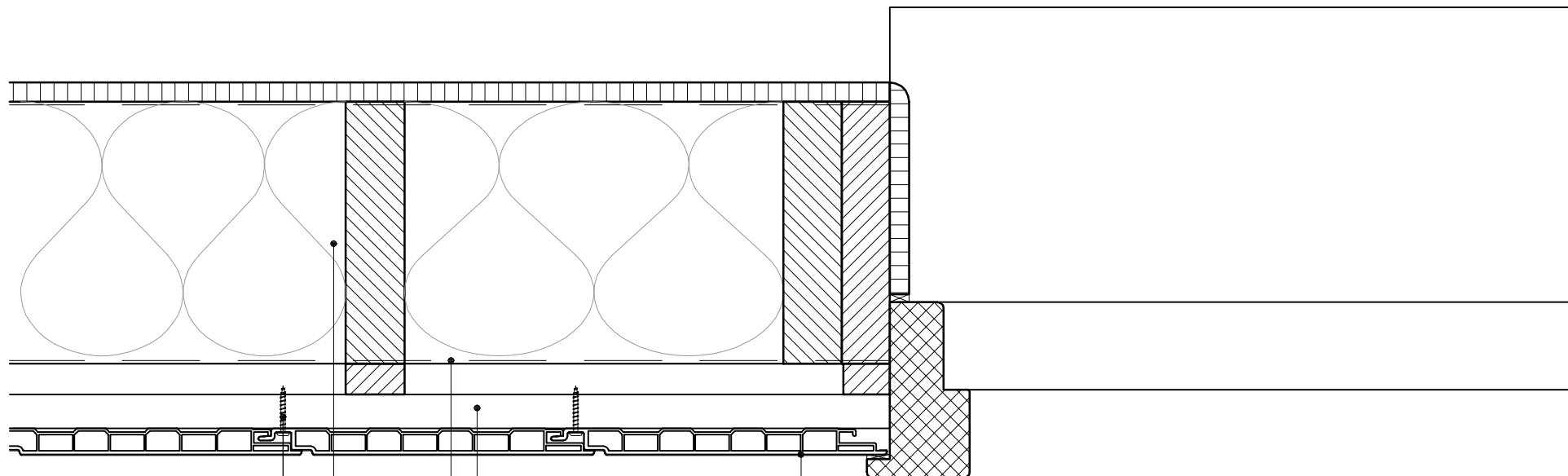
Copyright © 2012 Heering.eu

Betrifft: Vertikale Montage Fassadenpaneel 190 mm
Fensteranschluss mit Stoß gegen Fassadenpaneele

Keralit

Heering Kunststoffprofile GmbH Brüsseler Str. 2 48455 Bad Bentheim T: 05924 7884 0 F: 05924 788440

6C



Keralitschraube, Edelstahl, (2801)

Unterkonstruktion nach Vorgabe Architekt

Wasserdichte, diffusionsoffene Folie

Imprägnierte Lattung, gekontert

Unterlattung min. 20x48 mm, vMbM max. 600 mm

Traglattung min. 20x48 mm, vMbM max. 300 mm

Fassadenpaneel 190 mm (2819)

Copyright © 2012 Heering.eu

Betrifft: Vertikale Montage Fassadenpaneel 190 mm
Fensteranschluss mit Stoß gegen Fassadenpaneele

Keralit

Heering Kunststoffprofile GmbH Brüsseler Str. 2 48455 Bad Bentheim T: 05924 7884 0 F: 05924 788440