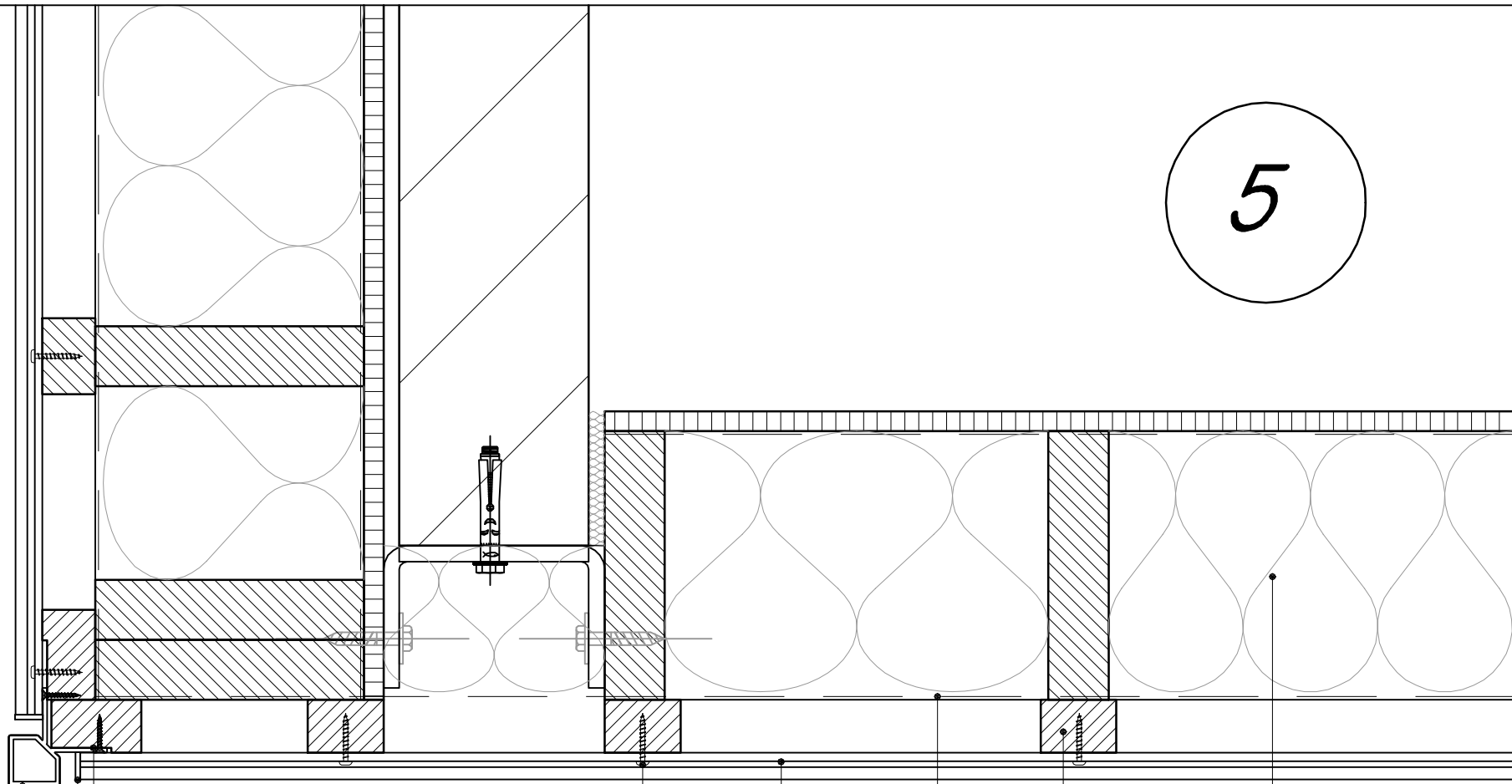


5

Erste Lattung Abstand vMbM max. 200 mm  
10



- 10
- Keralitschraube, Edelstahl, (2801)
- Lattung unter dem Eckprofil 3 mm reduzieren
- Endkappe 190 mm (2884/2885), befestigt mit Connector (2883)
- Außeneckprofil 32x32 mm (2828)
- Fassadenpaneel 190 mm (2819)
- Wasserdichte, diffusionsoffene Folie
- Imprägnierte Lattung  
min. 20x48 mm, Abstand vMbM 300 mm
- Unterkonstruktion nach Vorgabe Architekt

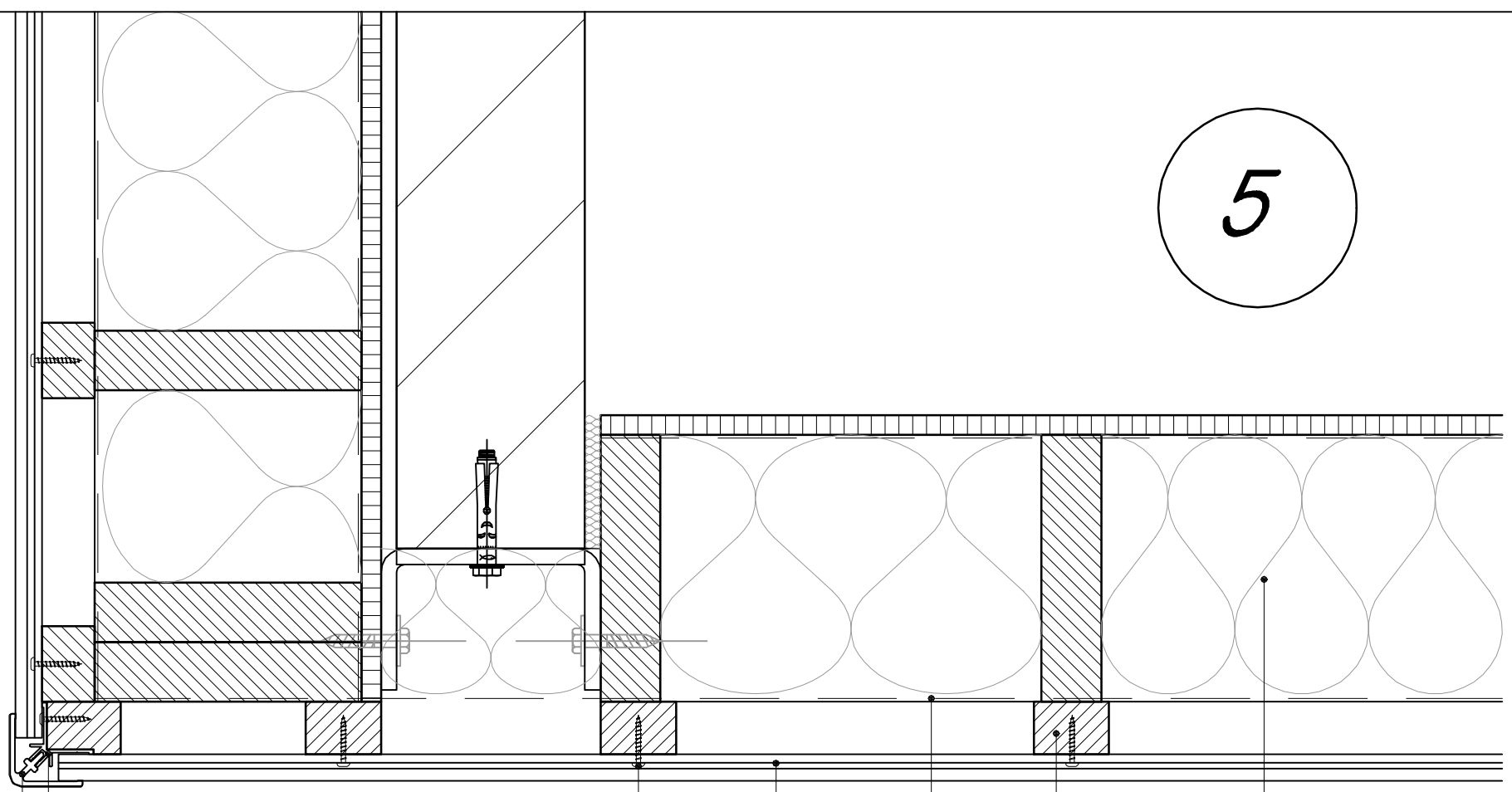
Copyright © 2012 Heering.eu

**Betrifft:** Horizontale Montage Fassadenpaneel 190 mm  
Außeneckgestaltung mittels Eckprofil 2828



5

Erste Lattung Abstand vMbM max. 200 mm



Keralitschraube, Edelstahl, (2801)

Fassadenpaneel 190 mm (2819)

Basis Außeneckprofil (2803)  
Achtung: Lattung 3 mm reduzieren!!

Außeneckprofil 46x46 mm (2802)

Wasserdichte, diffusionsoffene Folie

Imprägnierte Lattung  
min. 20x48 mm, Abstand vMbM 300 mm

Unterkonstruktion nach Vorgabe Architekt

Copyright © 2012 Heering.eu

**Betrifft:** Horizontale Montage Fassadenpaneel 190 mm  
Außeneckgestaltung mittels Eckprofil 2802

