

5

Erste Lattung Abstand vMbM max. 200 mm

10

- Keralitschraube, Edelstahl, (2801)
- Lattung unter dem Eckprofil 3 mm reduzieren
- Endkappe 177 mm (2874/2875), befestigt mit Connector (2873)
- Außeneckprofil 32x32 mm (2828)
- Fassadenpaneel 177 mm (2817)
- Wasserdichte, diffusionsoffene Folie
- Imprägnierte Lattung
min. 20x48 mm, Abstand vMbM 300 mm

Unterkonstruktion nach Vorgabe Architekt

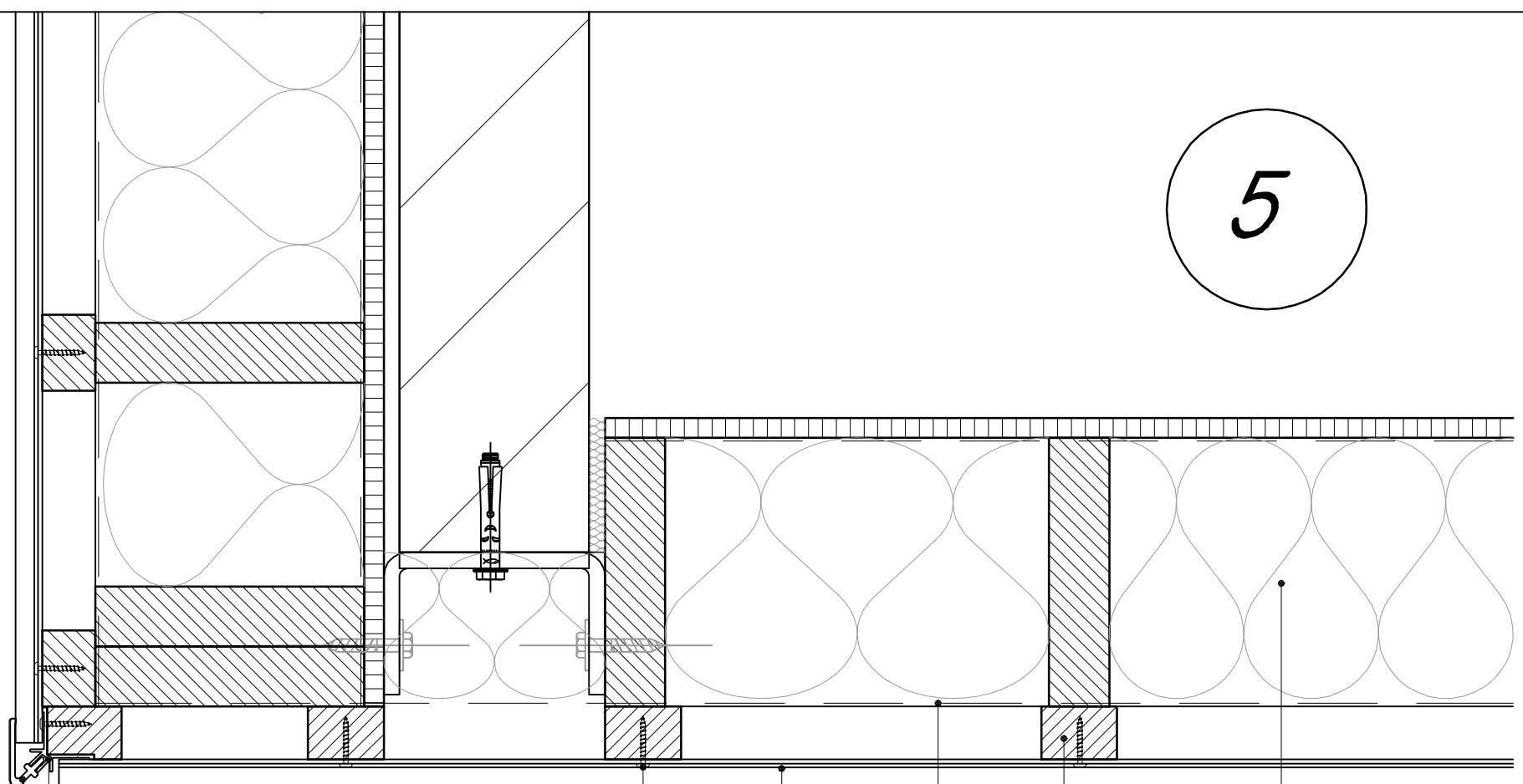
Copyright © 2012 Heering.eu

Betrifft: Horizontale Montage Fassadenpaneel 177 mm
Außeneckgestaltung mittels Eckprofil 2828



5

Erste Lattung Abstand vMbM max. 200 mm



Keralitschraube, Edelstahl, (2801)

Fassadenpaneel 177 mm (2817)

basis Außeneckprofil (2803)
Achtung: Lattung 3 mm reduzieren!!

Außeneckprofil 46x46 mm (2802)

Wasserdichte, diffusionsoffene Folie

Imprägnierte Lattung
min. 20x48 mm, Abstand vMbM 300 mm

Unterkonstruktion nach Vorgabe Architekt

Copyright © 2012 Heering.eu

Betrifft: Horizontale Montage Fassadenpaneel 177 mm
Außeneckgestaltung mittels Eckprofil 2802



Heering Kunststoffprofile GmbH Brüsseler Str. 2 48455 Bad Bentheim T: 05924 7884 0 F: 05924 788440