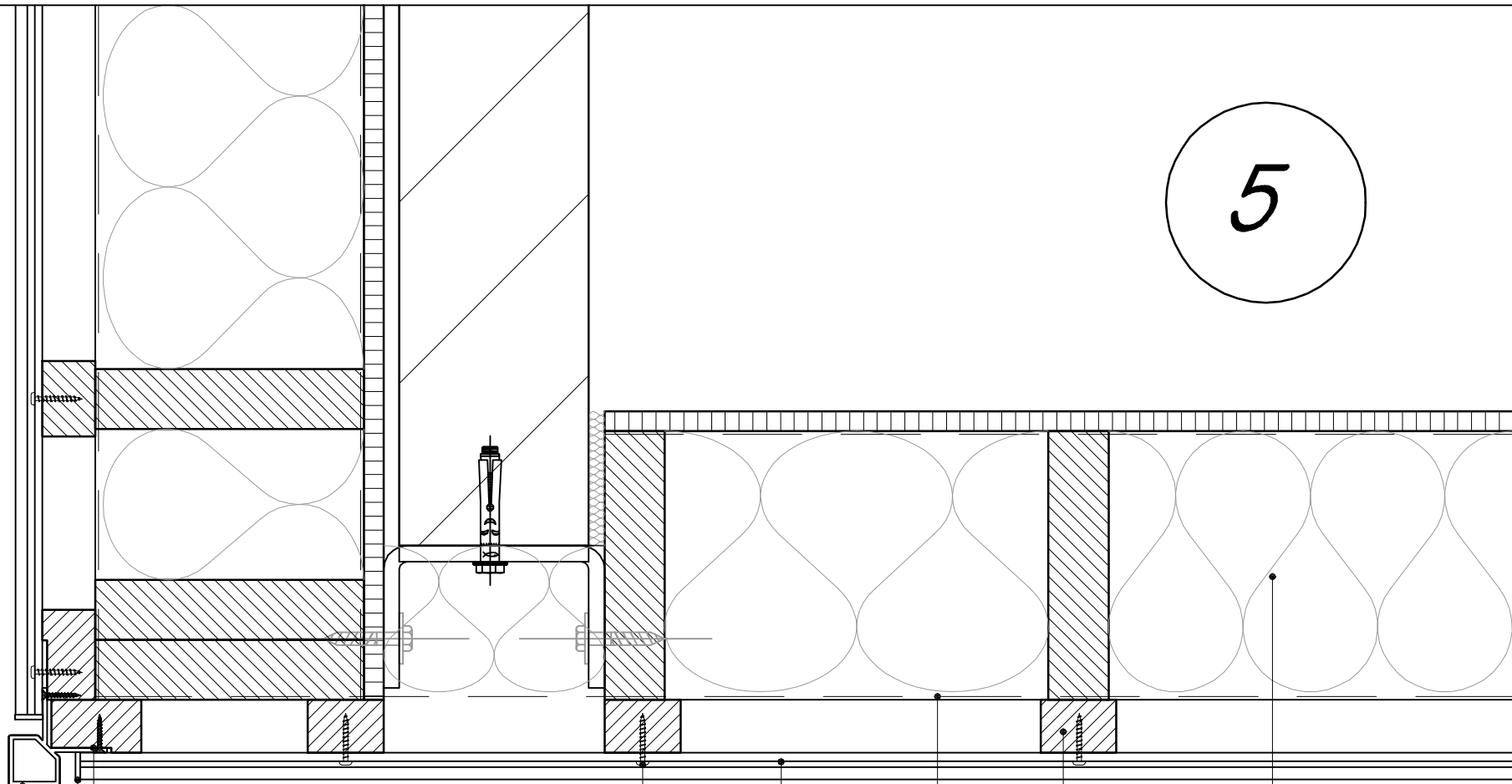


5

Erste Lattung vMbM max. 200 mm
10



- 10
- Keralitschraube, Edelstahl, (2801)
- Lattung unter dem Eckprofil 3 mm reduzieren
- Endkappe 143 mm (2860/2865), befestigt mit Connector (2863)
- Außeneckprofil 32x32 mm (2828)
- Fassadenpaneel 143 mm (2814)
- Wasserdichte, diffusionsoffene Folie
- Imprägnierte Lattung
min. 20x48 mm, Abstand vMbM 300 mm

Unterkonstruktion nach Vorgabe Architekt

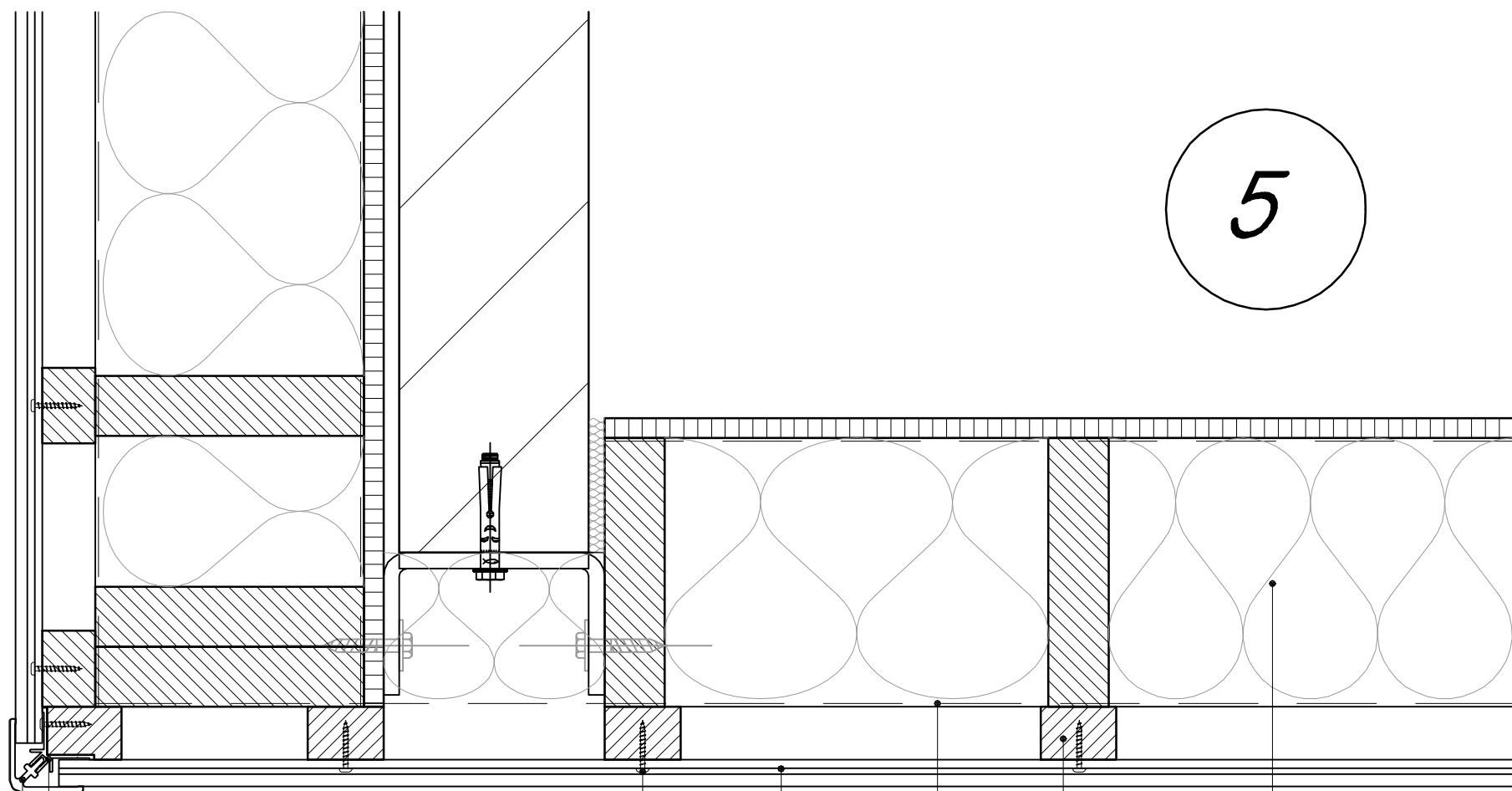
Copyright © 2012 Heering.eu

Betrifft: Horizontale Montage Fassadenpaneel 143 mm
Außeneck gestaltung mittels Eckprofil 2828



5

Erste Lattung vMbM max. 200 mm



Keralitschraube, Edelstahl, (2801)

Fassadenpaneel 143 mm (2814)

Basis Außenecke (2803)
Achtung: Lattung 3 mm reduzieren!!

Außeneckprofil 46x46 mm (2802)

Wasserdichte, diffusionsoffene Folie

Imprägnierte Lattung
min. 20x48 mm, Abstand vMbM 300 mm

Unterkonstruktion nach Vorgabe Architekt

Copyright © 2012 Heering.eu

Betrifft: Horizontale Montage Fassadenpaneel 143 mm
Außeneck gestaltung mittels Eckprofil 2802

