

3C

Keralitschraube, Edelstahl, (2801)

Imprägnierte Lattung, gekontert
Unterlattung min. 20x48 mm, vMbM max. 600 mm
Traglattung min. 20x48 mm, vMbM max. 300 mm

Unterkonstruktion nach Vorgabe Architekt

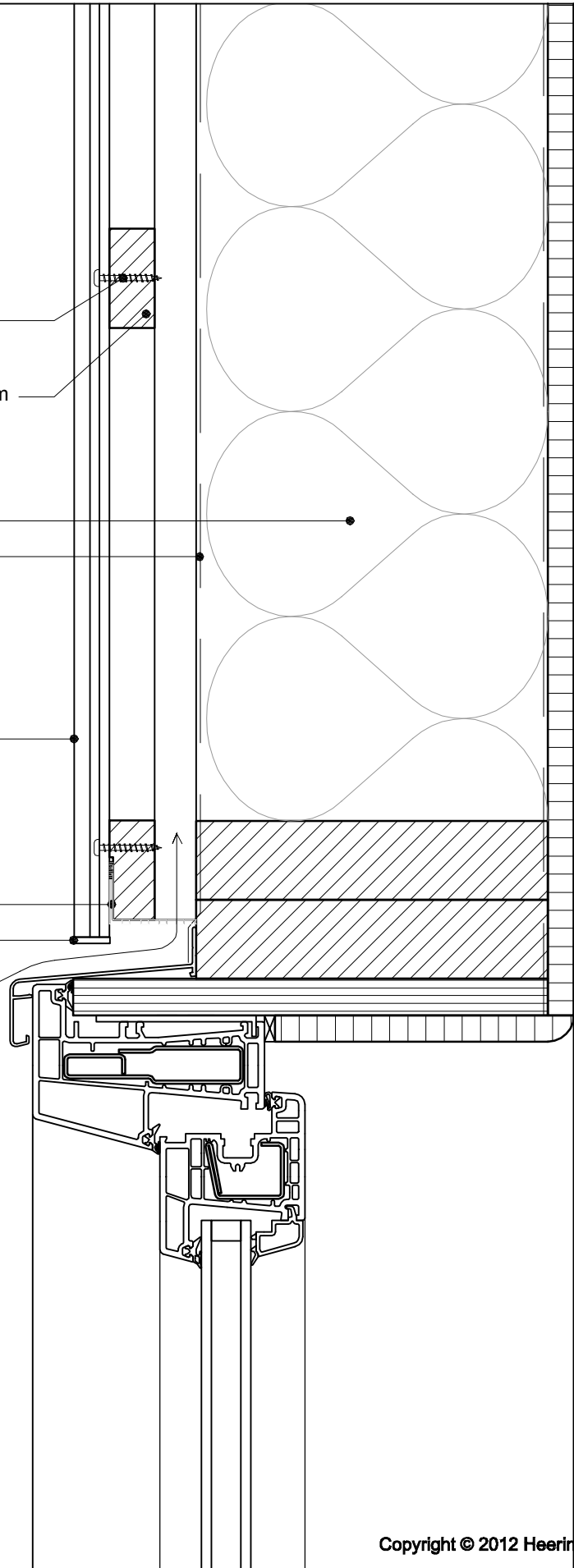
Wasserdichte, diffusionsoffene Folie

Fassadenpaneel 190 mm (2819)

Hinterlüftungprofil (7152)
Achtung: Lattung 2 mm reduzieren!!

Endkappe 143 mm (2860/2865),
befestigt mit Connector (2863)

Hinterlüftung



Copyright © 2012 Heering.eu

Betrifft: Vertikale Montage Fassadenpaneel 190 mm
Über dem Fenster mit Endkappe 2884/2885

Keralit

Heering Kunststoffprofile GmbH Brüsseler Str. 2 48455 Bad Bentheim T: 05924 7884 0 F: 05924 788440

3C

Keralitschraube, Edelstahl, (2801)

Imprägnierte Lattung, gekontert
Unterlattung min. 20x48 mm, vMbM max. 600 mm
Traglattung min. 20x48 mm, vMbM max. 300 mm

Unterkonstruktion nach Vorgabe Architekt

Wasserdichte, diffusionsoffene Folie

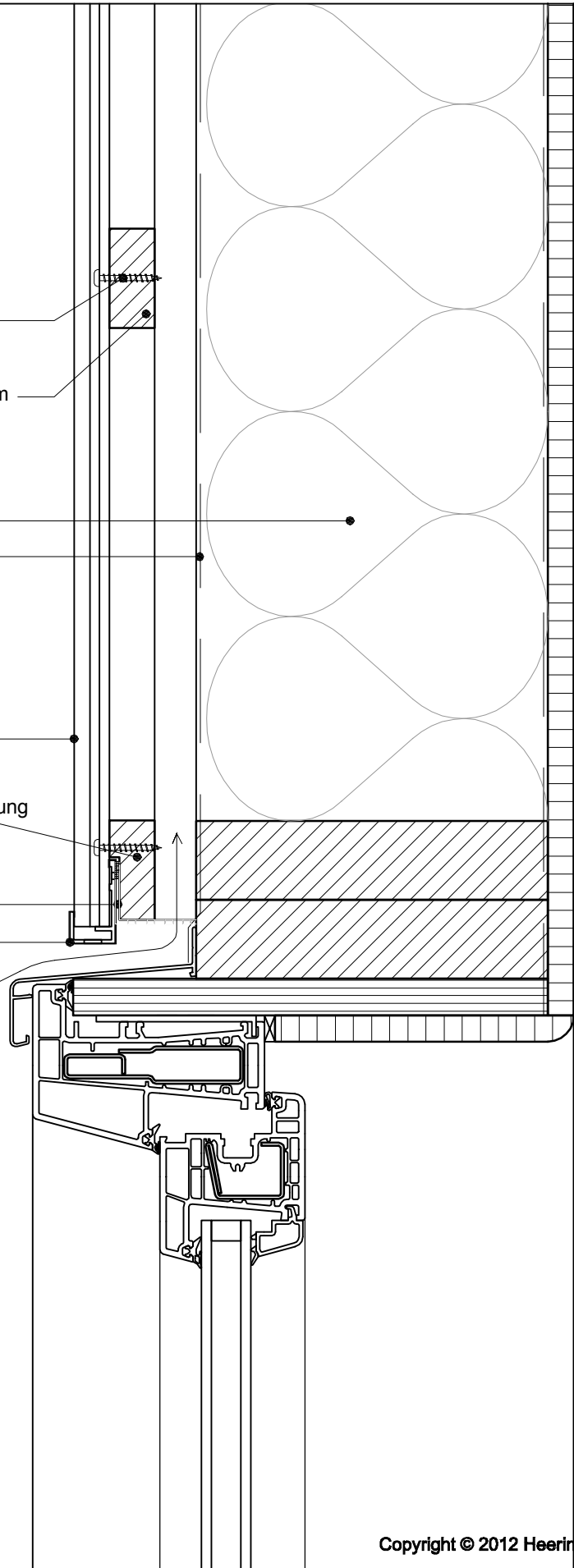
Fassadenpaneel 190 mm (2819)

Achtung: Lattung 4 mm reduzieren bei Verwendung
von Profil 2809 mit 7152!

Hinterlüftungprofil (7152)
Achtung: Lattung 2 mm reduzieren!!

Abschlussprofil für vertikale Montage,
mit Entwässerung (2809)
Achtung: Lattung 2 mm reduzieren!!

Hinterlüftung



Copyright © 2012 Heering.eu

Betrifft: Vertikale Montage Fassadenpaneel 190 mm
Über dem Fenster mit Abschlussprofil 2809

Keralit

Heering Kunststoffprofile GmbH Brüsseler Str. 2 48455 Bad Bentheim T: 05924 7884 0 F: 05924 788440

3C

Keralitschraube, Edelstahl, (2801)

Imprägnierte Lattung, gekontert
Unterlattung min. 20x48 mm, vMbM max. 600 mm
Traglattung min. 20x48 mm, vMbM max. 300 mm

Unterkonstruktion nach Vorgabe Architekt

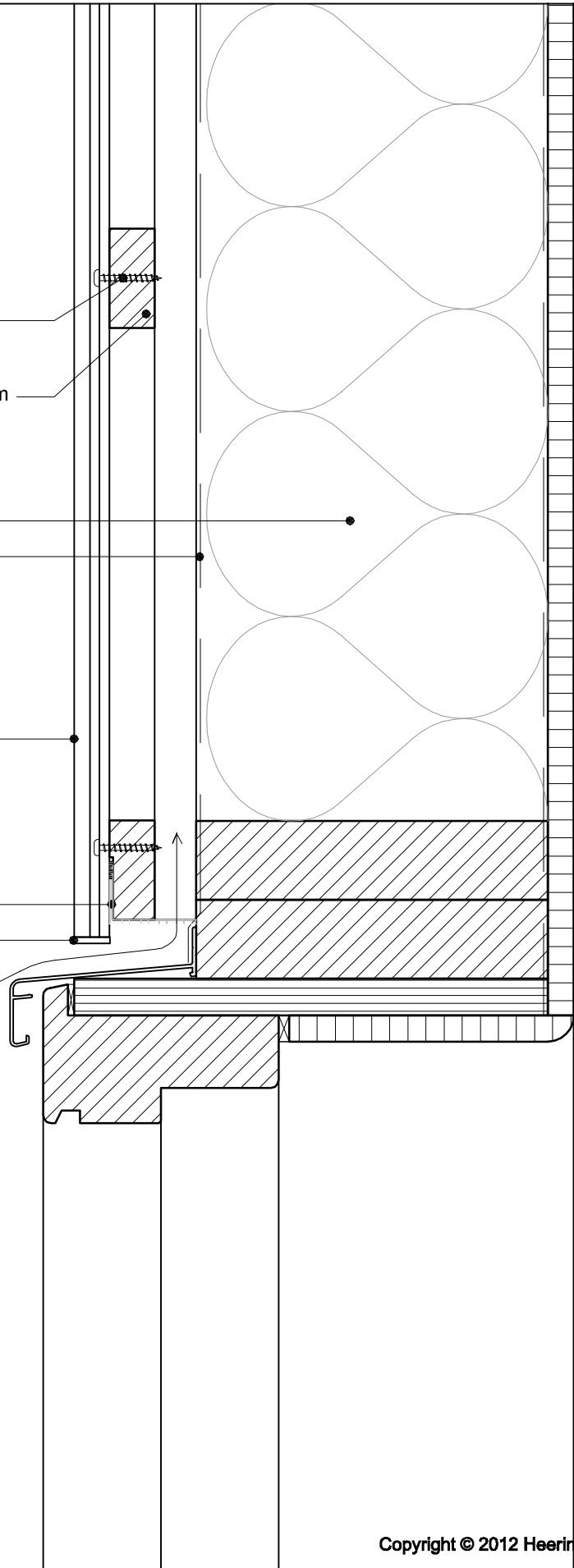
Wasserdichte, diffusionsoffene Folie

Fassadenpaneel 190 mm (2819)

Hinterlüftungprofil (7152)
Achtung: Lattung 2 mm reduzieren!!

Endkappe 143 mm (2860/2865),
befestigt mit Connector (2863)

Hinterlüftung



Copyright © 2012 Heering.eu

Betrifft: Vertikale Montage Fassadenpaneel 190 mm
Über dem Fenster mit Endkappe 2884/2885

Keralit

Heering Kunststoffprofile GmbH Brüsseler Str. 2 48455 Bad Bentheim T: 05924 7884 0 F: 05924 788440

3C

Keralitschraube, Edelstahl, (2801)

Imprägnierte Lattung, gekontert
Unterlattung min. 20x48 mm, vMbM max. 600 mm
Traglattung min. 20x48 mm, vMbM max. 300 mm

Unterkonstruktion nach Vorgabe Architekt

Fassadenpaneel 190 mm (2819)

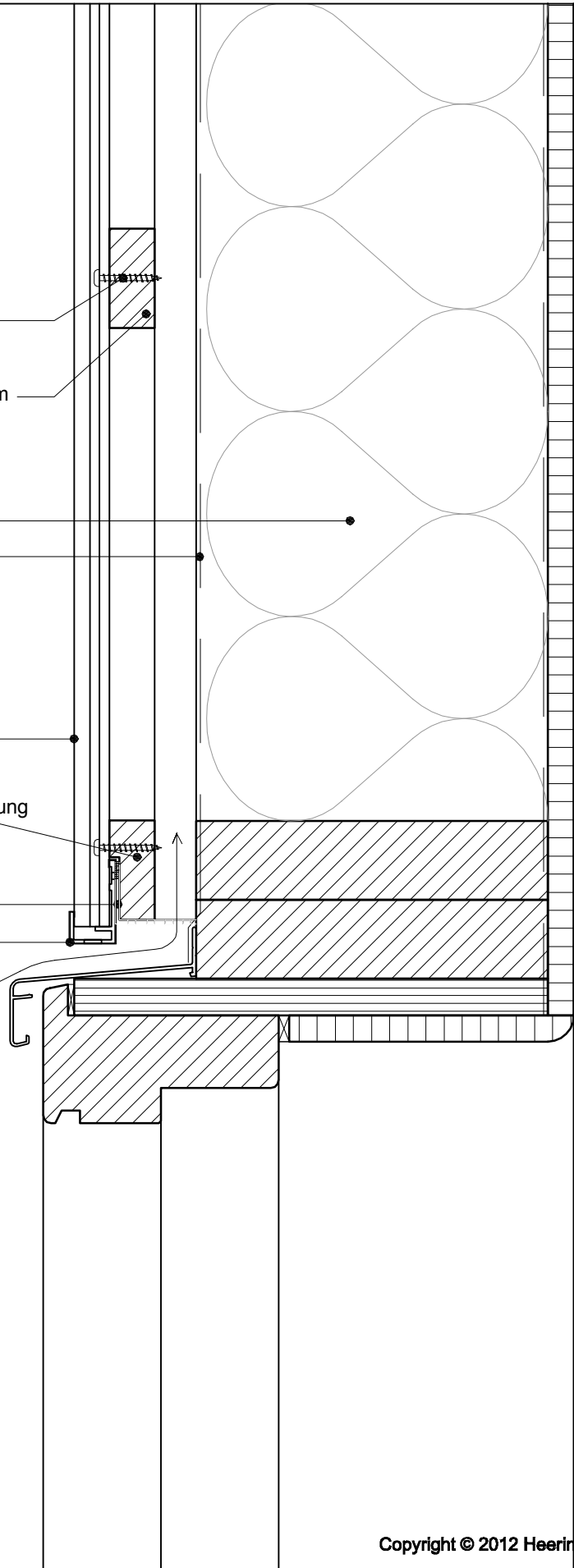
Fassadenpaneel 190 mm (2819)

Achtung: Lattung 4 mm reduzieren bei Verwendung
von Profil 2809 mit 7152!

Hinterlüftungprofil (7152)
Achtung: Lattung 2 mm reduzieren!!

Abschlussprofil für vertikale Montage,
mit Entwässerung (2809)
Achtung: Lattung 2 mm reduzieren!!

Hinterlüftung



Copyright © 2012 Heering.eu

Betrifft: Vertikale Montage Fassadenpaneel 190 mm
Über dem Fenster mit Abschlussprofil 2809

Keralit