

Unterkonstruktion nach Vorgabe Architekt

Keralitschraube, Edelstahl, (2801)

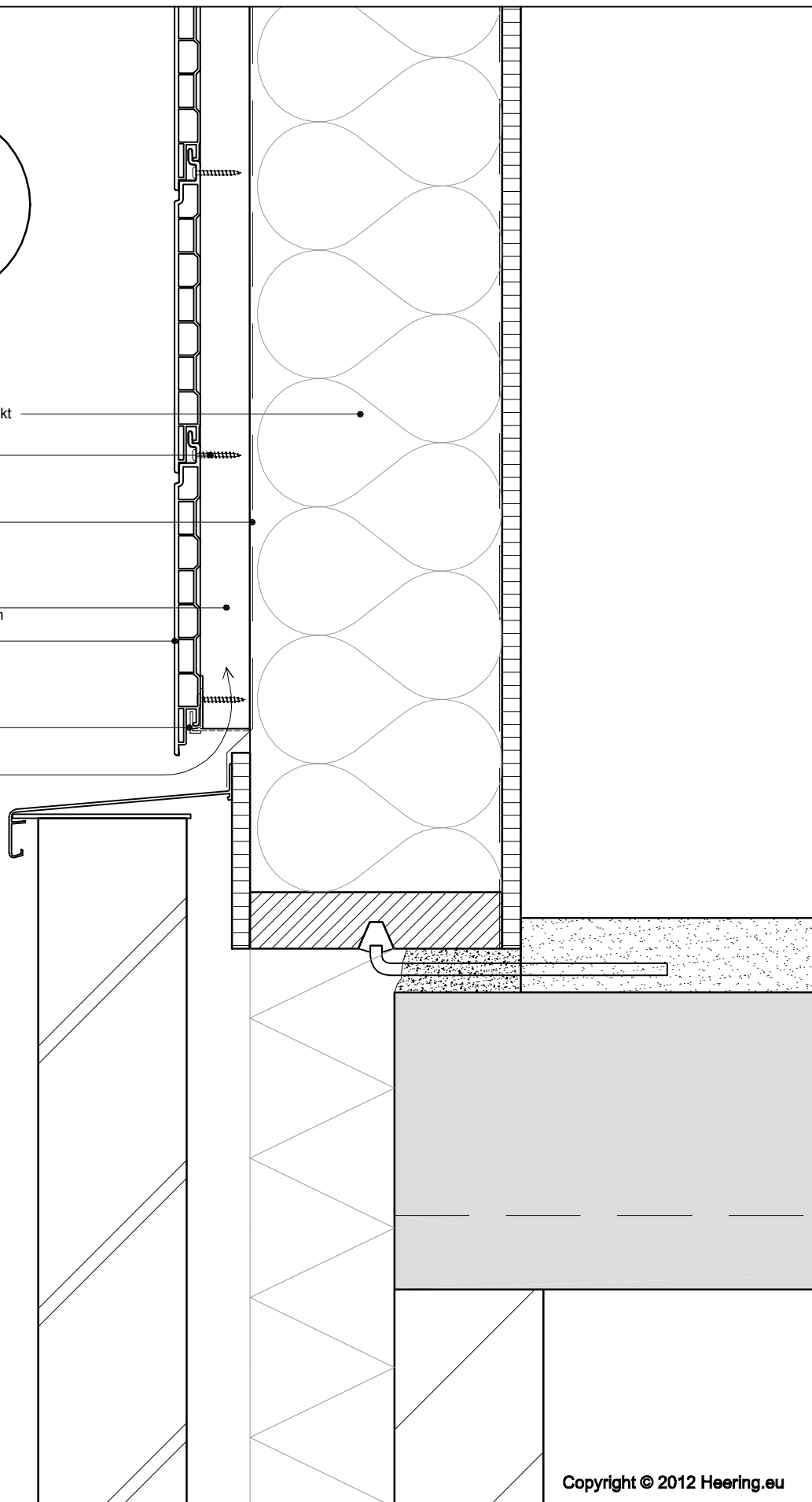
Wasserdichte, diffusionsoffene Folie

Imprägnierte Lattung
min. 20x48 mm, Abstand vMbM 300 mm

Fassadenpaneel 190 mm (2819)

Einhak-Startprofil (2808)
Achtung: Lattung 2 mm reduzieren!
kombinieren mit Lüfterprofil (1634/1654)

Hinterlüftung



Copyright © 2012 Heering.eu

Betrifft: Horizontale Montage Fassadenpaneel 190 mm
Unterdetail

Heering Kunststoffprofile GmbH Brüsseler Str. 2 48455 Bad Bentheim T: 05924 7884 0 F: 05924 788440

Keralit